

Auszüge aus Referenzen – 2007 – 2022

Umwelt-, Ingenieur- und Hydrogeologie

Grundwasserverunreinigung am Standort einer ehemaligen Großreinigung, Herten

Aufgaben:

Gutachterliche Beratung und Betreuung einer Grundwassersanierung

- CKW Verunreinigung, vorherrschend Tri und Per; Grundwasserreinigung über einen Kompaktstripper
- Begleitende, regelmäßige Probenahmen und Bewertungen
- Behördenmanagement, Gutachterliche Beratung

Auftraggeber*in:

Privatwirtschaft, Bau- und Immobiliengesellschaft

Jahr:

2015 - heute

Fotos:

**Grundwasser-
reinigungsanlage
(GWRA), neu**

**Ein Kompaktstripper
eingehaust in einen
Überseecontainer**
- Platzsparend, weil
die hohen
Striptürme
entfallen



**Alte GWRA mit zwei
hohen Striptürmen
und einem
Anlagenteil im
Container**



Projekt ABS 46/2 Grenze Deutschland/Niederlande

Errichtung einer bauzeitliche Kabeltrasse, Projektabschnitt Emmerich – Oberhausen

Aufgaben:

Altlasten- und Abfallrechtliche Untersuchung und Begutachtung als Abfallbeauftragte für das DB AG Projekt ABS 46/2 [km10.064–km21.100]

- Erstellung eines Entsorgungskonzeptes
- Probenahmen, Abfallrechtliche Bewertung, Dokumentation

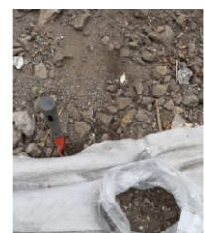
Auftraggeber*in:

Privatwirtschaft

Jahr:

2020 - 2021

Fotos:



Auszüge aus Referenzen – 2007 – 2022

Bauvorhaben am Standort einer Maschinenfabrik, Niederrhein

Aufgaben:

Baugrund-, Altlasten- und Abfallrechtliche Untersuchungen und Bewertungen; Sanierungsüberwachung

Planung und Ausführung von Baugrunduntersuchungen und Begleitung der Sanierungsarbeiten

- Planung und Überwachung der Sanierungsarbeiten
- Aushubüberwachung und Abfallbewertung
- Behördenmanagement
- Baugrunduntersuchungen und Gründungsempfehlung

Auftraggeber*in:

Privatwirtschaft

Jahr:

2018

Fotos:



Orientierende Altlastenuntersuchung am Standort eines ehemaligen Brennstoffhandels – heute: Getränkemarkt, Hilden

Aufgaben:

Altlasten- und Abfallrechtliche Untersuchung und Bewertung

- KW, PAK, untergeordnet Schwermetalle
- Gutachterliche Beratung

Auftraggeber*in:

Privatwirtschaft

Jahr:

2016

Fotos:



Auszüge aus Referenzen – 2007 – 2022

Bauvorhaben am Standort einer ehemaligen Tankstelle, Dorsten

Aufgaben:

Altlasten- und Abfallrechtliche Untersuchung Bewertung und Beratung
Planung und Ausführung von Sanierungsarbeiten

- Erstellung eines Sanierungskonzeptes
- Aushubüberwachung, Gutachterliche Beratung
- Aufsuchen, Hebung und Reinigung eines alten Erdtanks

Auftraggeber*in:

Privatwirtschaft

Jahr:

2015

Fotos:



Bauvorhaben am Standort einer ehemaligen Molkerei, Dorsten

Aufgaben:

Bauaushubüberwachung und Entnahme von Abfall- und Beweissicherungsproben

Auftraggeber*in:

Privatwirtschaft, Bauentwicklungsgesellschaft

Jahr:

2014

Fotos:



Auszüge aus Referenzen – 2007 – 2022

Um- und Neubau einer Verkaufshalle eines Einzelgroßhandels teils auf einer Altlastenverdachtsfläche, Nottuln

Aufgaben:	Bauaushubüberwachung und Altlastenrechtliche Bewertung <ul style="list-style-type: none">• Entnahme von Beweissicherungsproben
Auftraggeber*in:	Privatwirtschaft, Einzelgroßhandel
Jahr:	2013 - 2014
Fotos:	



Erweiterung bzw. Ertüchtigung eines Regenrückhaltebeckens, Raesfeld

Aufgaben:	Geotechnische Untersuchungen zur Versickerungsfähigkeit und Schlammmächtigkeit im vorhandenen Becken <ul style="list-style-type: none">• Rammkernsondierungen, Baggerschurf, Nasssiebung Hydrogeologische Bewertung der Untersuchungsergebnisse, Gutachterliche Beratung
Auftraggeber*in:	Kommunaler Träger
Jahr:	2013
Fotos:	



Auszüge aus Referenzen – 2007 – 2022

Erschließung eines Neubaugebietes am Standort einer ehemaligen Gärtnerei und Ölmühle, Raesfeld

Aufgaben:

Altlasten- und Abfallrechtliche Untersuchung Bewertung und Beratung

- KW, PAK
- Behördenmanagement
- Gutachterliche Beratung

Auftraggeber*in:

Privatwirtschaft, Immobiliengesellschaft

Jahr:

2012 - 2013

Fotos:



Erweiterung einer Kindertagesstätte auf einer Fläche mit Altlastenverdacht, Essen

Aufgaben:

Altlastenrechtliche Untersuchung und Bewertung

- Entnahme von Oberbodenmisch- und Beweissicherungsproben , Dokumentation
- Behördenmanagement

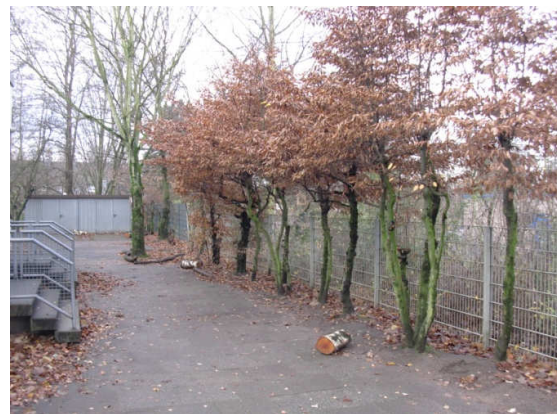
Auftraggeber*in:

Privatwirtschaft, kirchlicher Träger

Jahr:

2012 - 2013

Fotos:



Auszüge aus Referenzen – 2007 – 2022

Gefährdungsabschätzung schädlicher Bodenverunreinigungen auf dem Gelände eines Autohandels bzw. Schrottplatzes, Gescher

Aufgaben:	Altlasten- und Abfallrechtliche Untersuchung und Bewertung <ul style="list-style-type: none">• KW, PAK, PCB
Auftraggeber*in:	Privatwirtschaft, Auto- und Schrotthandel
Jahr:	2012 - 2013
Fotos:	



Gefährdungsabschätzung beim Abbruch einer Gewerbehalle im Bestand eines Drahtwerkes, Altena

Aufgaben:	Beweissicherung, Altlastentechnische Untersuchungen und Abfallrechtliche Bewertung und gutachterliche Beratung <ul style="list-style-type: none">• KW, PAK, Schwermetalle
Auftraggeber*in:	Privatwirtschaft, Bauentwicklungsgesellschaft
Jahr:	2012
Fotos:	



Auszüge aus Referenzen – 2007 – 2022

Baureifmachung eines ehemaligen Zechengeländes, Herten

Aufgaben:	Bodenmanagement, Dokumentation Gutachterliche Beratung, Fertigen von Stellungnahmen zu amtlichen Schreiben Bewertung der Schadstoffsituation nach Aktenlage <ul style="list-style-type: none">• MKW, BTEX, PAK
Auftraggeber*in:	Privatwirtschaft, Bauentwicklungsgesellschaft
Jahr:	2011 - 2015
Fotos:	



Bau einer Gewerbehalle – Erweiterung im Bestand, Castrop-Rauxel

Aufgaben:	Altlasten- und Abfalltechnische Erkundungen und Bewertung <ul style="list-style-type: none">• bekannte mächtige Auffüllungen mit hohen Schadstoffgehalten an PAK, KW, BTEX;• Behördenmanagement, Gutachterliche Beratung Geotechnische Erkundungen, Bewertung und Beratung <ul style="list-style-type: none">• Niederbringen von Ramm- und Rammkernsondierungen, Lastplattendruckversuche, Baustellensicherheit
Auftraggeber*in:	Privatwirtschaft, Gewerbe in der Hochstromtechnik
Jahr:	2011 - 2012
Fotos:	



Auszüge aus Referenzen – 2007 – 2022

Bauvorhaben am Standort einer ehemaligen Lederfabrik – Seniorenwohnheim und Kindertagesstätte, Mülheim an der Ruhr

Aufgaben:

Geotechnische Untersuchung zum Bauvorhaben von
Seniorenwohnungen und einer Kindertagesstätte

Altlastentechnische Untersuchungen und Bewertung

- SM, BTEX, PAK,

Abfallrechtliche Untersuchungen und Bewertung

- Entsorgung von Gerbbrühen
- Entsorgung/Wiedereinbau von Böden bzw. Bauschutt

Beprobung/Bewertung von Lederresten im oberflächennahen Erdreich

- Gutachterliche Beratung und Bewertung
- Verdacht auf Anthraxsporen, Gefahrenabwehr,
Probenahme und Labortechnische Untersuchungen
- Abstimmung mit zuständigen Behörden

Auftraggeber*in:

Privatwirtschaft, Bauentwicklungsgesellschaft

Jahr:

2011 - 2013

Fotos:



Auszüge aus Referenzen – 2007 – 2022

Rückbau eines Tankstellenareals, Castrop-Rauxel

Aufgaben:

Altlasten- und Abfallrechtliche Bauüberwachung und Bewertung

- MKW, BTEX, PAK

Auftraggeber*in:

Privatwirtschaft

Jahr:

2010

Fotos:



Geothermie Bohrungen zur Nutzung von Erdwärme für ein Einfamilienhaus (EFH), Oberhausen

Aufgaben:

Fachliche Begleitung zur Planung und Durchführung von Geothermie-Bohrungen mit einem zertifizierten Bohrunternehmen

- Behördenmanagement, Wasserrechtliche Erlaubnis zur Niederbringung von Bohrungen bis 100 m Tiefe
- Profilaufnahme und Abgleich mit Störungen u.a. durch die untertägigen Aktivitäten des Steinkohlenbergbaus

Auftraggeber*in:

Privat

Jahr:

2009

Fotos:



Auszüge aus Referenzen – 2007 – 2022

Geothermie Bohrungen zur Nutzung von Erdwärme für ein mittelständiges Unternehmen, Hamminkeln

Aufgaben:

Fachliche Begleitung zur Planung und Durchführung von Geothermie-Bohrungen mit dem Ziel der Zertifizierung des Bohrunternehmens

- Wasserrechtliche Erlaubnis zur Niederbringung von Erdwärmebohrungen bis 100 m Tiefe
- Fachberatung und gutachterliche Bohrbegleitung
- Erweitertes Behördenmanagement

Auftraggeber*in:

Privatwirtschaft

Jahr:

2008

Fotos:



Geotechnische Untersuchungen einer Sportplatzanlage in Hanglage, Bielefeld-Brake

Aufgaben:

Geotechnische Untersuchungen und Bewertung

- Bewertung der Gefahr von Hangrutschungen
- Bewertung von Ausspülungen und Bodenfestigkeiten

Auftraggeber*in:

Kommunaler Umweltbetrieb

Jahr:

2007 - 2008

Fotos:

